

Жилой комплекс с объектами обслуживания населения по ул. О.Трутенка 3, в Голосеевском районе г.Киева

Планировочное решение

квартира 2А секция "3" дома №1 на этажах с 13 по 22



Жилой комплекс с объектами обслуживания населения по ул. О.Трутенка 3, в Голосеевском районе г.Киева

Планировочное решение

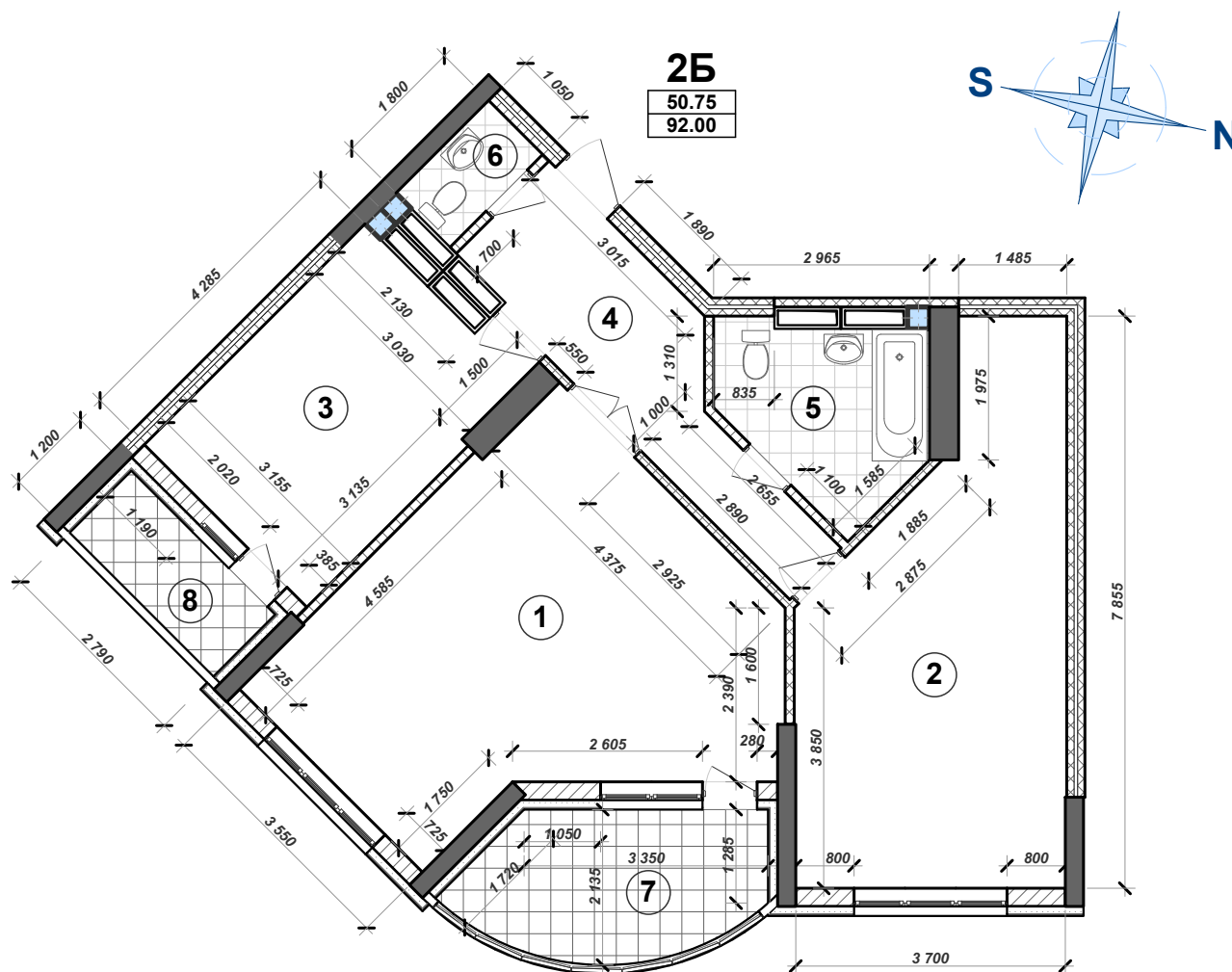
квартира 2А секция "3" дома №1 на этажах с 3 по 12



**Жилой комплекс с объектами обслуживания населения
по ул. О.Трутенка 3, в Голосеевском районе г.Киева**

Планировочное решение

квартира 2Б секция "3" дома №1 на этажах с 13 по 22



Экспликация помещений

номер	наименование	площадь
1	гостиная	27.95 m ²
2	спальная комната	22.80 m ²
3	кухня	13.70 m ²
4	коридор	9.70 m ²
5	ванна комната	6.50 m ²
6	туалет	1.90 m ²
7	лоджия (k=1)	7.75 m ²
8	лоджия (k=0,5)	3.35 m ²

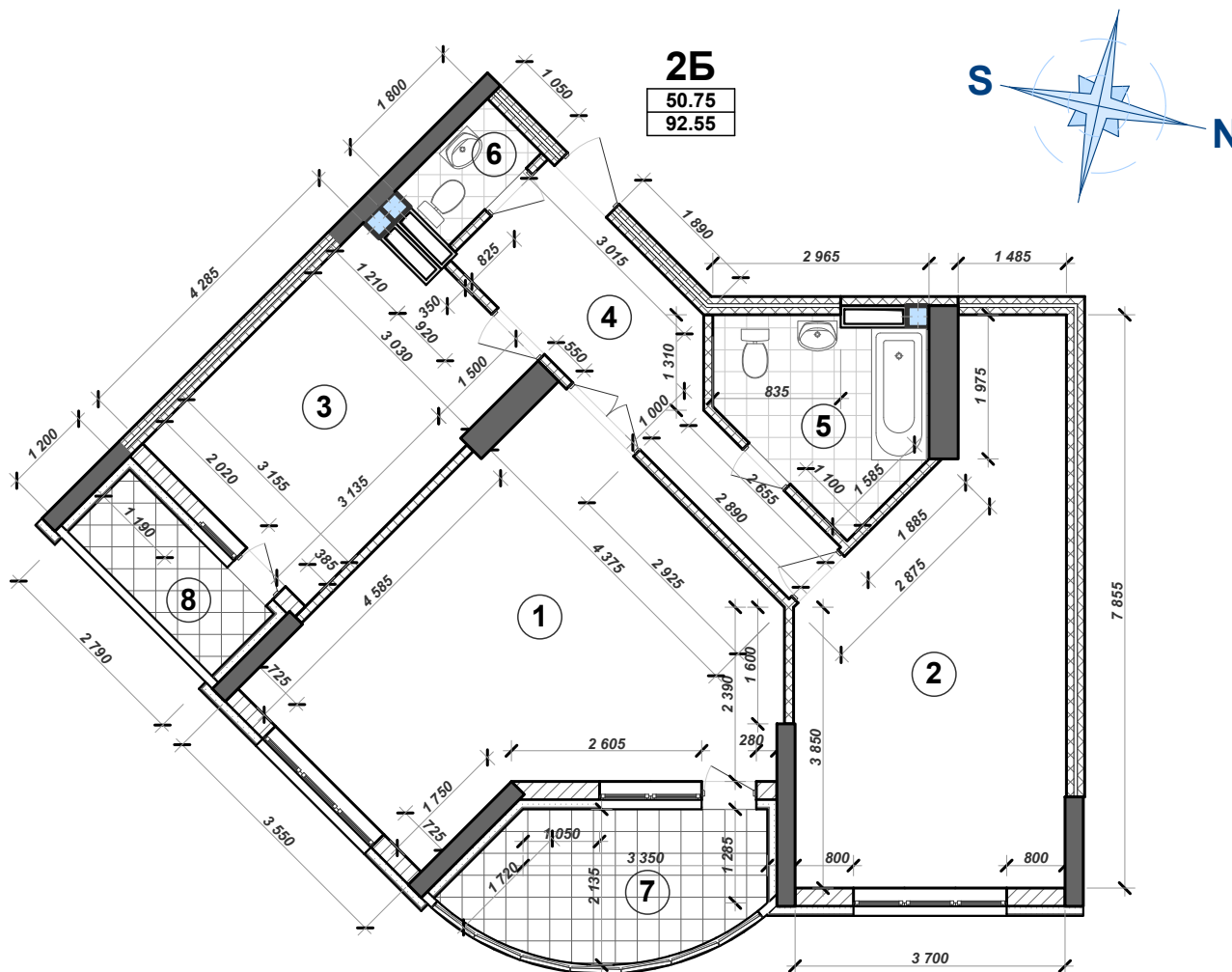
Общая площадь квартиры: 92.00 м²

Жилая площадь квартиры: 50.75 м²

**Жилой комплекс с объектами обслуживания населения
по ул. О.Трутенка 3, в Голосеевском районе г.Киева**

Планировочное решение

квартира 2Б секция "3" дома №1 на этажах с 3 по 12



Экспликация помещений

номер	наименование	площадь
1	гостиная	27.95 m ²
2	спальная комната	22.80 m ²
3	кухня	14.00 m ²
4	коридор	9.80 m ²
5	ванна комната	6.65 m ²
6	туалет	1.90 m ²
7	лоджия (k=1)	7.75 m ²
8	лоджия (k=0,5)	3.35 m ²

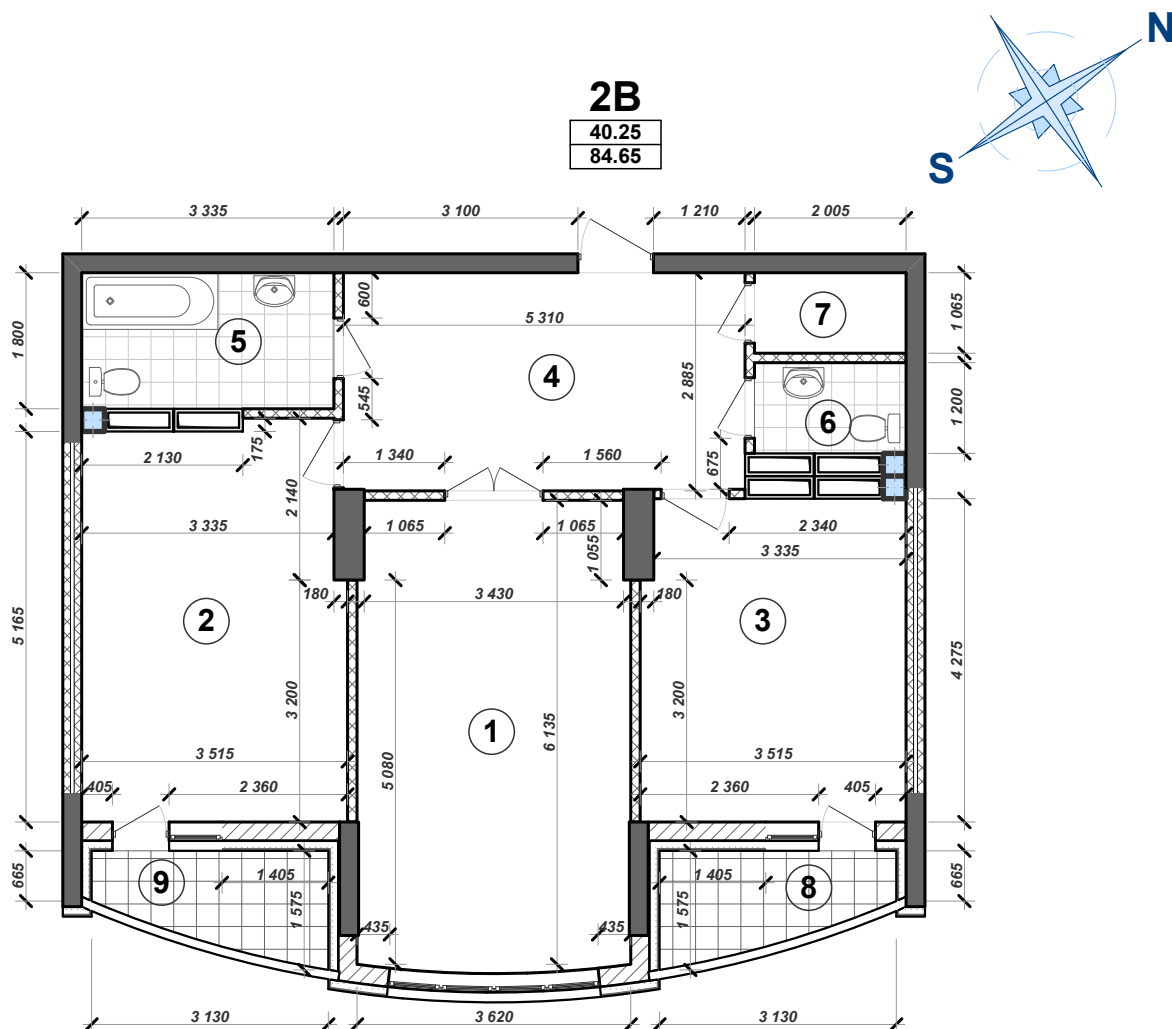
Общая площадь квартиры: 92.55 м²

Жилая площадь квартиры: 50.75 м²

Жилой комплекс с объектами обслуживания населения по ул. О.Трутенка 3, в Голосеевском районе г.Киева

Планировочное решение

квартира 2В секция "3" дома №1 на этажах с 13 по 22



Экспликация помещений

номер	наименование	площадь
1	гостиная	22.25 m ²
2	спальная комната	18.00 m ²
3	кухня	14.85 m ²
4	коридор	15.30 m ²
5	ванная комната	6.00 m ²
6	туалет	2.40 m ²
7	кладовая	2.15 m ²
8	лоджия (k=0,5)	3.70 m ²
9	лоджия (k=0,5)	3.70 m ²

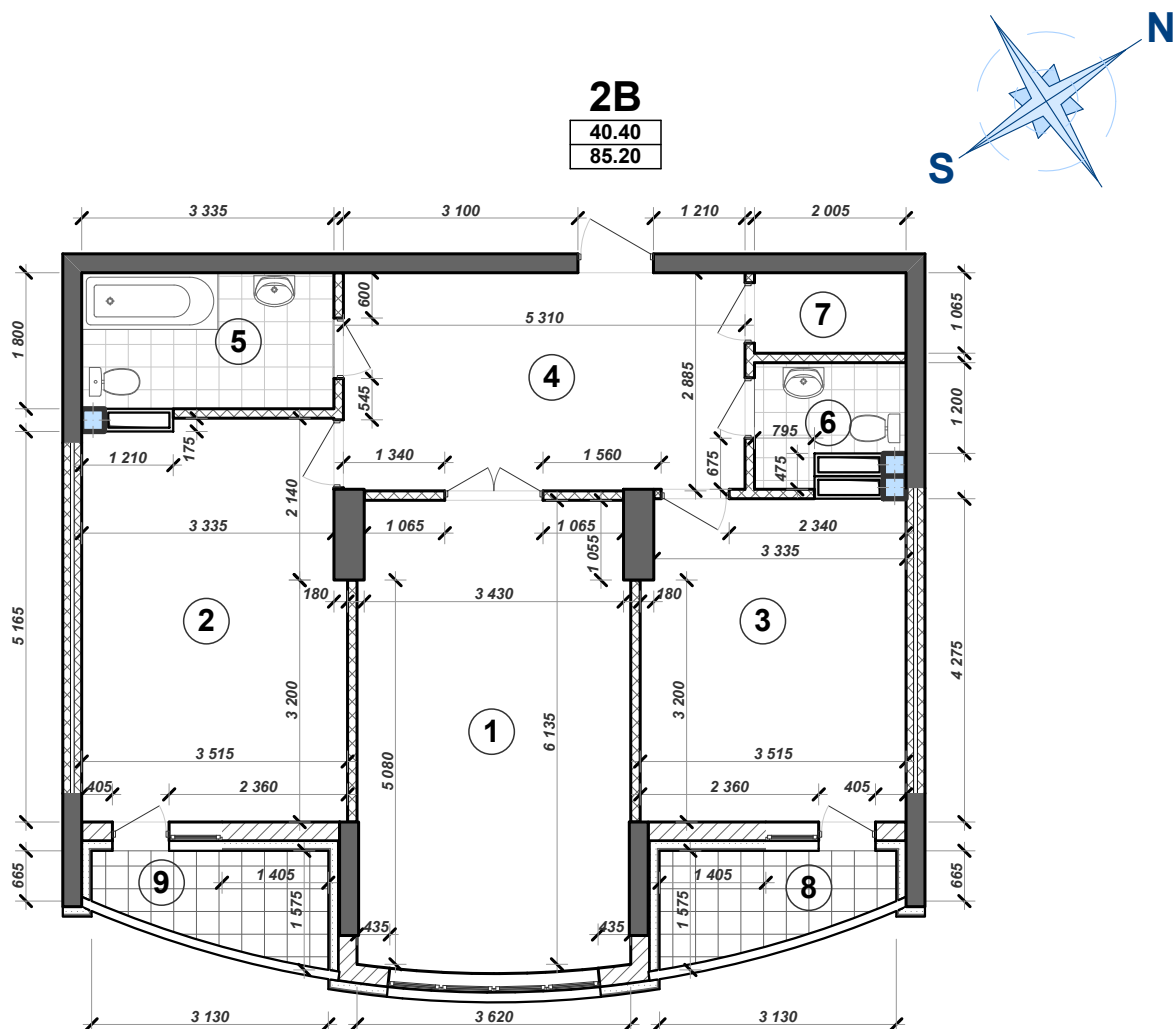
Общая площадь квартиры: 84.65 м²

Жилая площадь квартиры: 40.25 м²

Жилой комплекс с объектами обслуживания населения по ул. О.Трутенка 3, в Голосеевском районе г.Киева

Планировочное решение

квартира 2В секция "3" дома №1 на этажах с 3 по 12



Экспликация помещений

номер	наименование	площадь
1	гостиная	22.25 м ²
2	спальная комната	18.15 м ²
3	кухня	14.85 м ²
4	коридор	15.30 м ²
5	ванна комната	6.00 м ²
6	туалет	2.80 м ²
7	кладовая	2.15 м ²
8	лоджия (k=0,5)	3.70 м ²
9	лоджия (k=0,5)	3.70 м ²

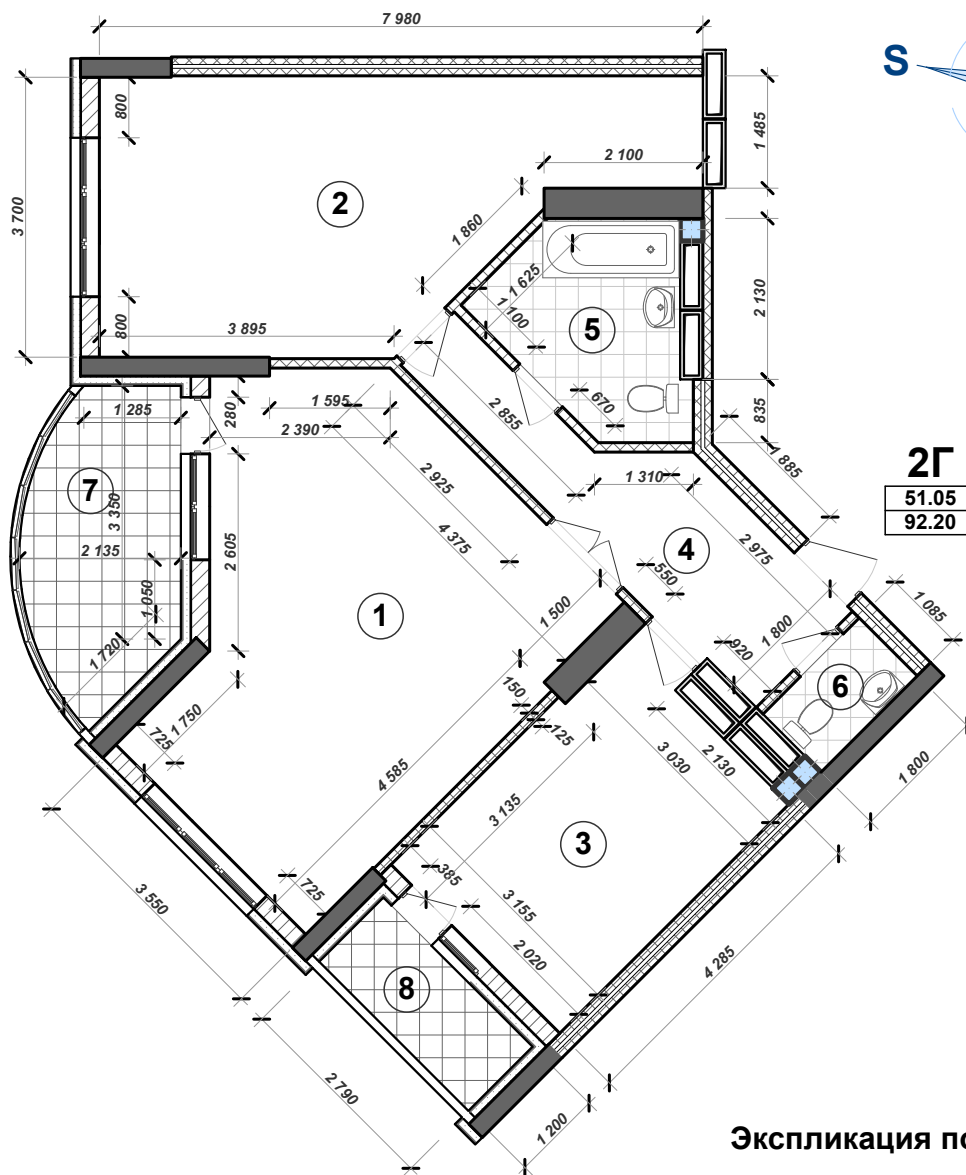
Общая площадь квартиры: 85.20 м²

Жилая площадь квартиры: 40.40 м²

**Жилой комплекс с объектами обслуживания населения
по ул. О.Трутенка 3, в Голосеевском районе г.Киева**

Планировочное решение

квартира 2Г секция "З" дома №1 на этажах с 13 по 22



Экспликация помещений

номер	наименование	площадь
1	гостиная	27.95 m ²
2	спальная комната	23.10 m ²
3	кухня	13.70 m ²
4	коридор	9.60 m ²
5	ванна комната	6.45 m ²
6	туалет	1.95 m ²
7	лоджия (k=1)	7.75 m ²
8	лоджия (k=0,5)	3.35 m ²

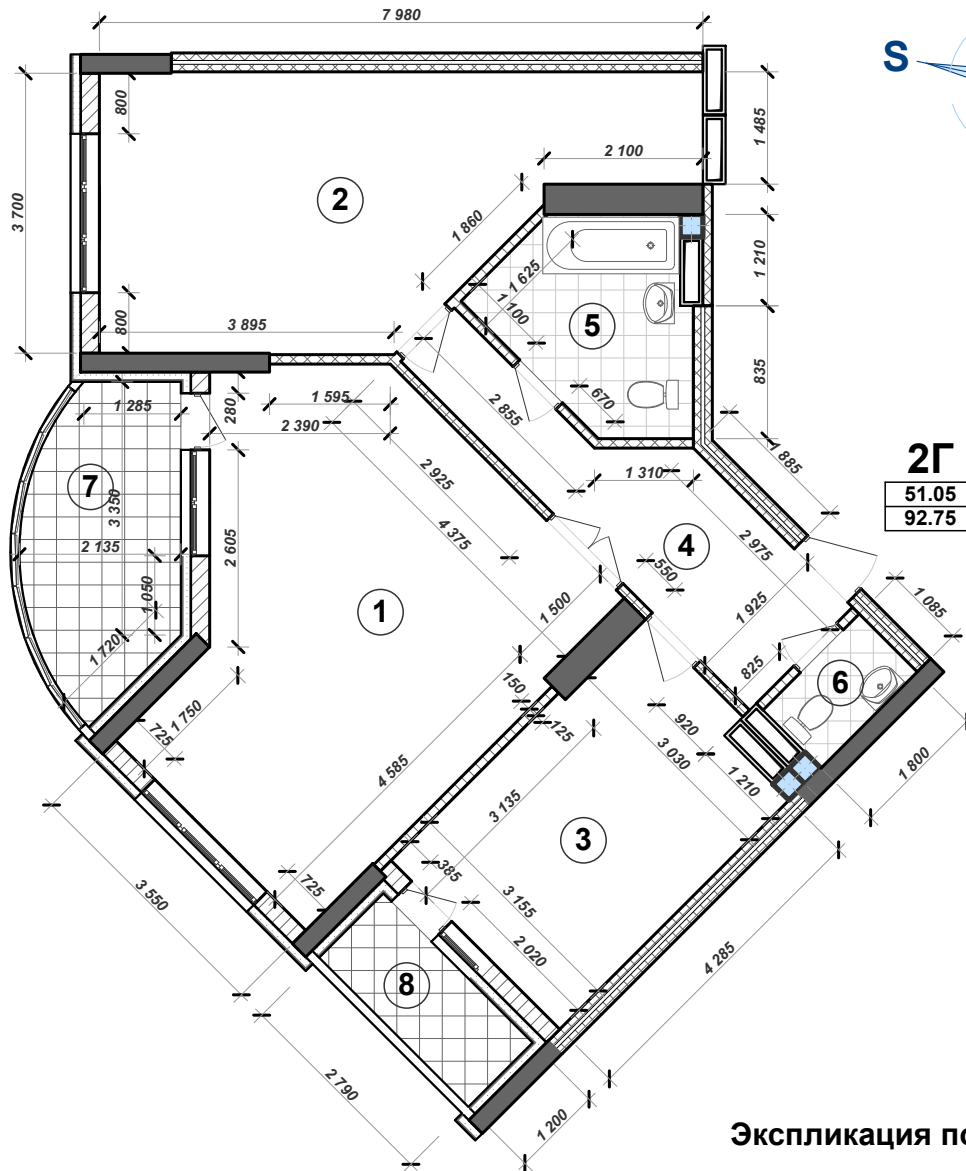
Общая площадь квартиры: 92.20 м²

Жилая площадь квартиры: 51.05 м²

**Жилой комплекс с объектами обслуживания населения
по ул. О.Трутенка 3, в Голосеевском районе г.Киева**

Планировочное решение

квартира 2Г секция "3" дома №1 на этажах с 3 по 12



Экспликация помещений

номер	наименование	площадь
1	гостиная	27.95 m ²
2	спальная комната	23.10 m ²
3	кухня	14.00 m ²
4	коридор	9.70 m ²
5	ванна комната	6.60 m ²
6	туалет	1.95 m ²
7	лоджия (k=1)	7.75 m ²
8	лоджия (k=0,5)	3.35 m ²

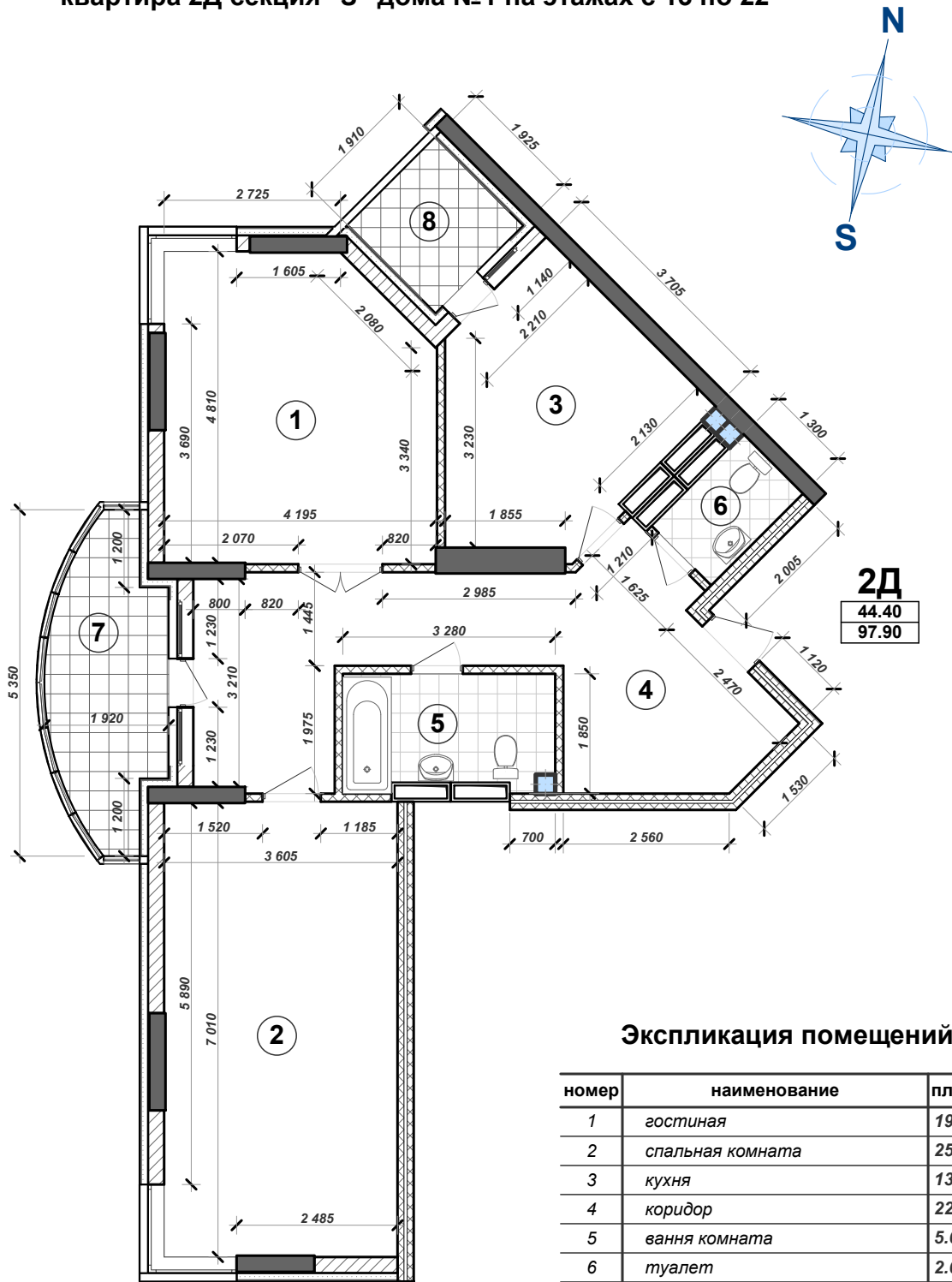
Общая площадь квартиры: 92.75 м²

Жилая площадь квартиры: 51.05 м²

**Жилой комплекс с объектами обслуживания населения
по ул. О.Трутенка 3, в Голосеевском районе г.Киева**

Планировочное решение

квартира 2Д секция "З" дома №1 на этажах с 13 по 22



Экспликация помещений

номер	наименование	площадь
1	гостиная	19.15 m ²
2	спальная комната	25.25 m ²
3	кухня	13.25 m ²
4	коридор	22.50 m ²
5	ванна комната	5.65 m ²
6	туалет	2.60 m ²
7	лоджия (k=1)	7.65 m ²
8	лоджия (k=0,5)	3.70 m ²

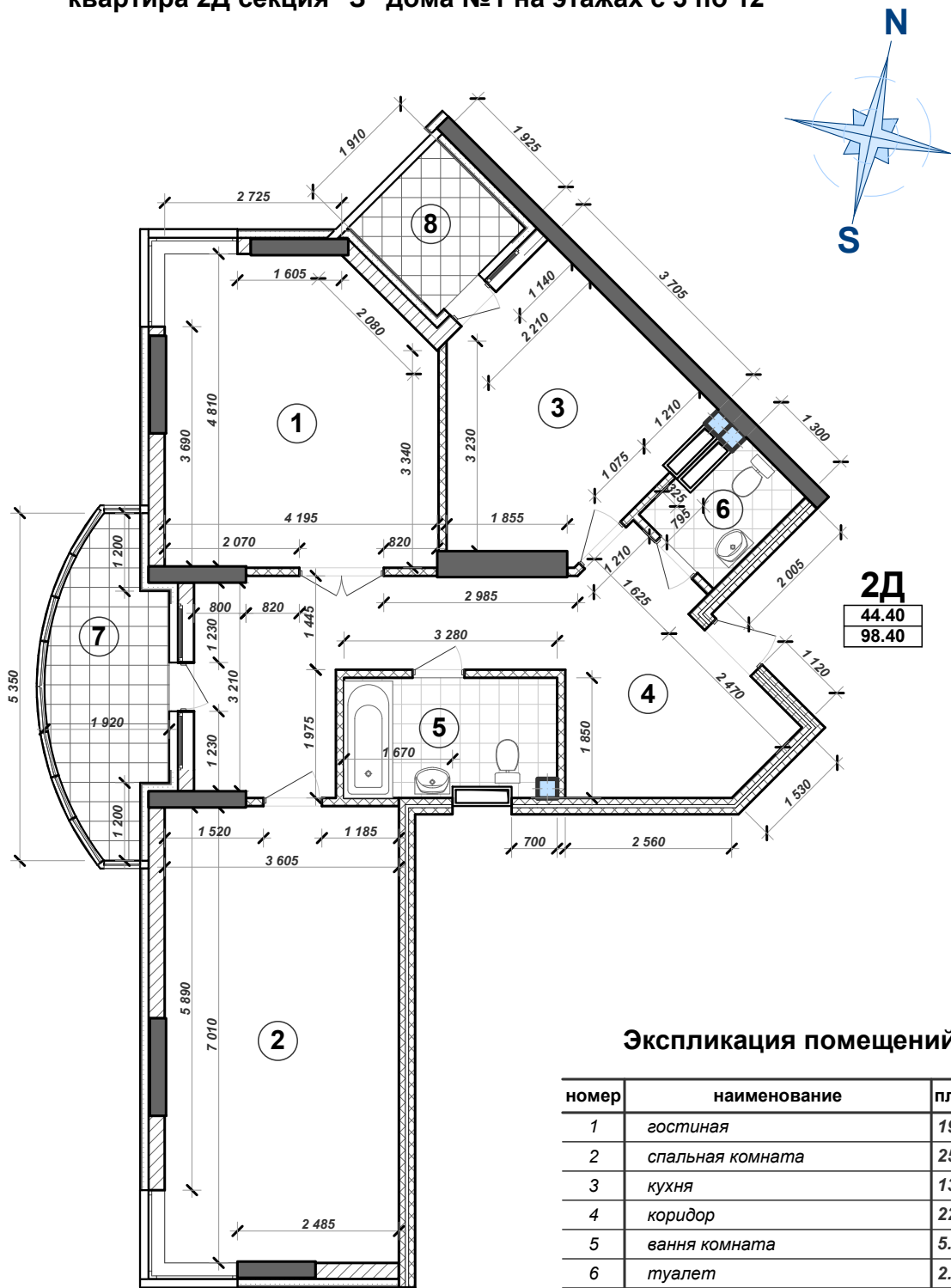
Общая площадь квартиры: 97.90 м²

Жилая площадь квартиры: 44.40 м²

Жилой комплекс с объектами обслуживания населения по ул. О.Трутенка 3, в Голосеевском районе г.Киева

Планировочное решение

квартира 2Д секция "3" дома №1 на этажах с 3 по 12



Экспликация помещений

номер	наименование	площадь
1	гостиная	19.15 m ²
2	спальная комната	25.25 m ²
3	кухня	13.35 m ²
4	коридор	22.50 m ²
5	ванна комната	5.80 m ²
6	туалет	2.85 m ²
7	лоджия (k=1)	7.65 m ²
8	лоджия (k=0,5)	3.70 m ²

Общая площадь квартиры: 98.40 м²

Жилая площадь квартиры: 44.40 м²