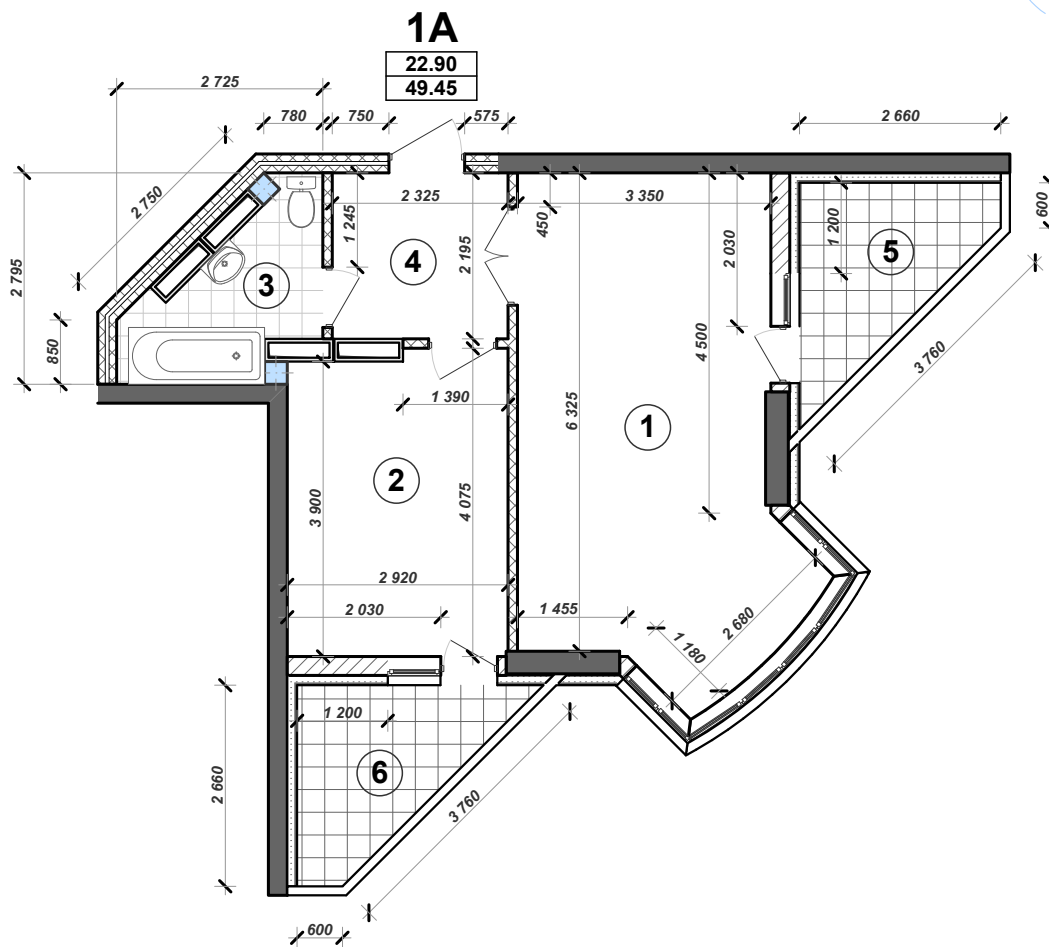
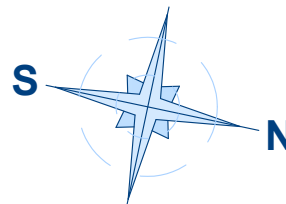


Жилой комплекс с объектами обслуживания населения по ул. О.Трутенка 3, в Голосеевском районе г.Киева

Планировочное решение

квартира 1А секция "Ж" дома №1 на этажах с 13 по 22



Экспликация помещений

номер	наименование	площадь
1	жилая комната	22.90 м ²
2	кухня	11.65 м ²
3	ванная комната	4.65 м ²
4	коридор	5.10 м ²
5	лоджия (k=0,5)	5.15 м ²
6	лоджия (k=0,5)	5.15 м ²

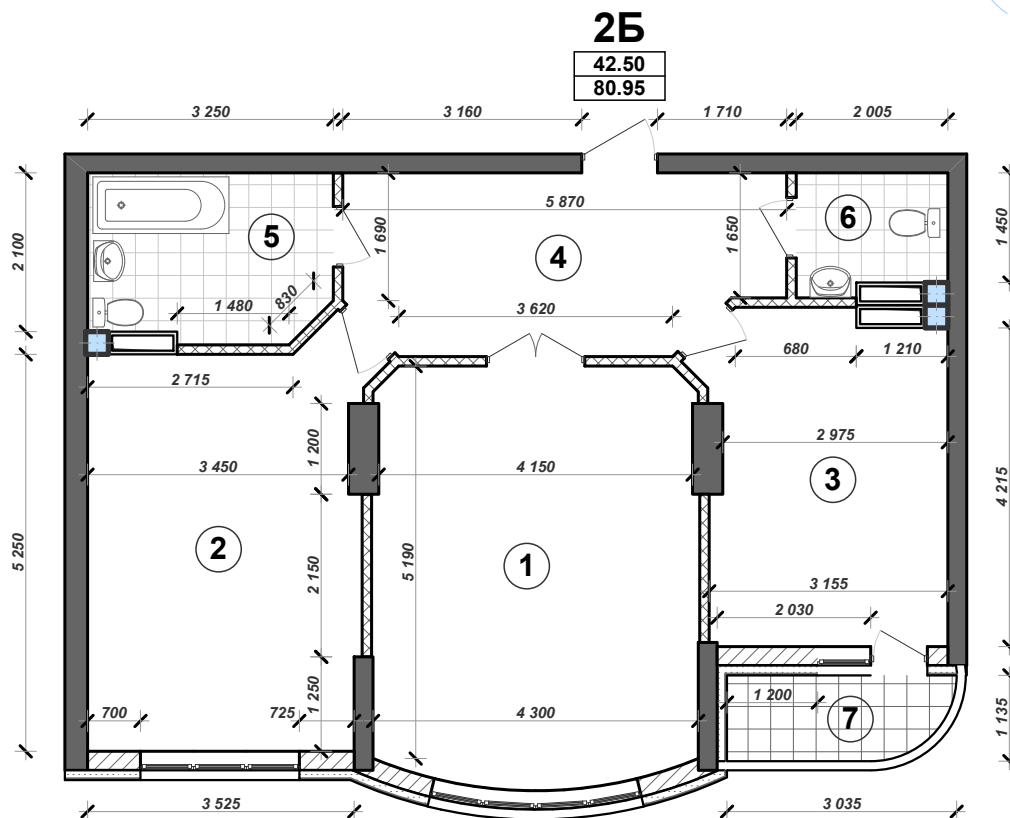
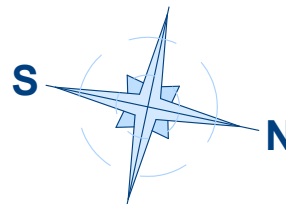
Общая площадь квартиры: 49,45 м²

Жилая площадь квартиры: 22,90 м²

**Жилой комплекс с объектами обслуживания населения
по ул. О.Трутенка 3, в Голосеевском районе г.Киева**

Планировочное решение

квартира 2Б секция "Ж" дома №1 на этажах с 3 по 12



Экспликация помещений

номер	наименование	площадь
1	гостиная	23.35 м ²
2	спальная комната	19.15 м ²
3	кухня	13.70 м ²
4	коридор	13.10 м ²
5	ванна комната	7.00 м ²
6	туалет	3.05 м ²
7	лоджия (k=0,5)	3.15 м ²

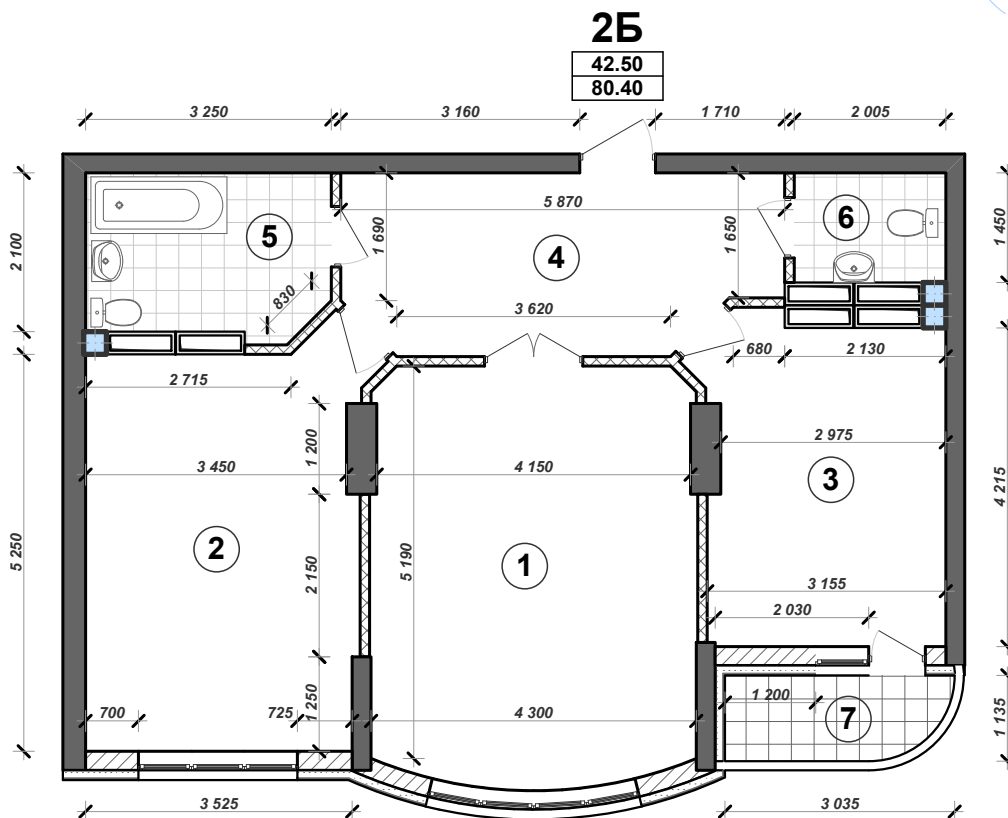
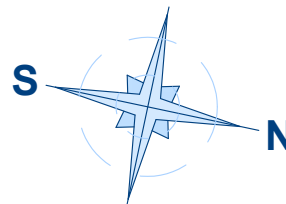
Общая площадь квартиры: 80,95 м²

Жилая площадь квартиры: 42,50 м²

Жилой комплекс с объектами обслуживания населения по ул. О.Трутенка 3, в Голосеевском районе г.Киева

Планировочное решение

квартира 2Б секция "Ж" дома №1 на этажах с 13 по 22



Экспликация помещений

номер	наименование	площадь
1	гостиная	23.35 м ²
2	спальная комната	19.15 м ²
3	кухня	13.45 м ²
4	коридор	13.10 м ²
5	ванна комната	6.85 м ²
6	туалет	2.90 м ²
7	лоджия (k=0,5)	3.15 м ²

Общая площадь квартиры: 80,40 м²

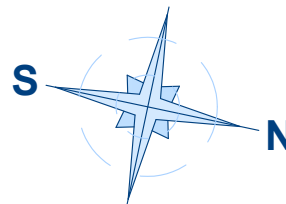
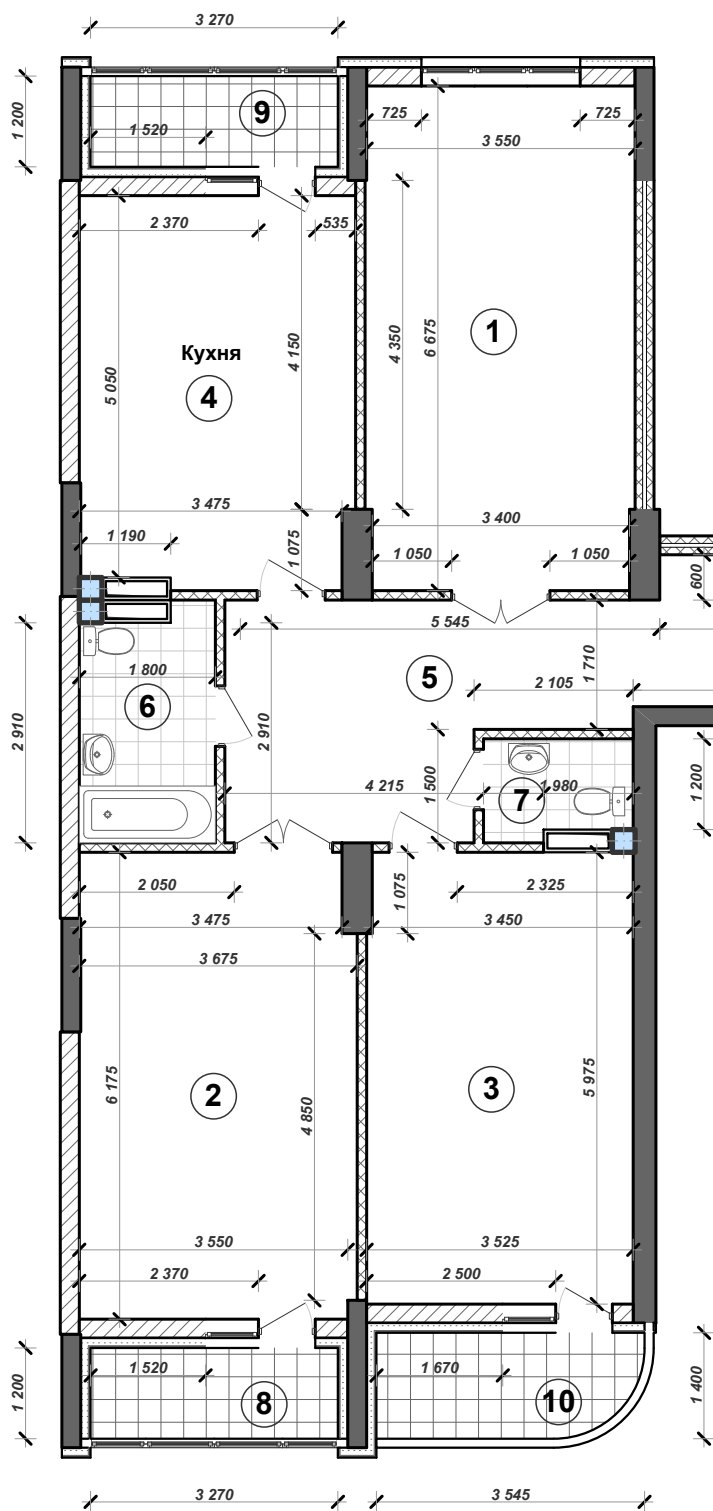
Жилая площадь квартиры: 42,50 м²

Жилой комплекс с объектами обслуживания населения

по ул. О.Трутенка 3, в Голосеевском районе г.Киева

Планировочное решение

квартира 3В секция "Ж" дома №1 на этажах с 3 по 12



3В

67.00
125.20

Экспликация помещений

номер	наименование	площадь
1	гостиная	23.60 м ²
2	спальная комната	22.40 м ²
3	детская комната	21.00 м ²
4	кухня	18.65 м ²
5	коридор	21.45 м ²
6	ванна комната	5.40 м ²
7	туалет	2.50 м ²
8	лоджия (k=1)	3.90 м ²
9	лоджия (k=1)	3.90 м ²
10	лоджия (k=0,5)	4.65 м ²

Общая площадь квартиры: 125,20 м²

Жилая площадь квартиры: 67,00 м²

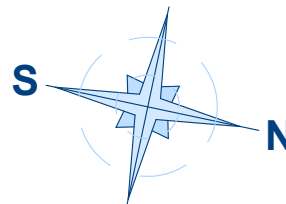
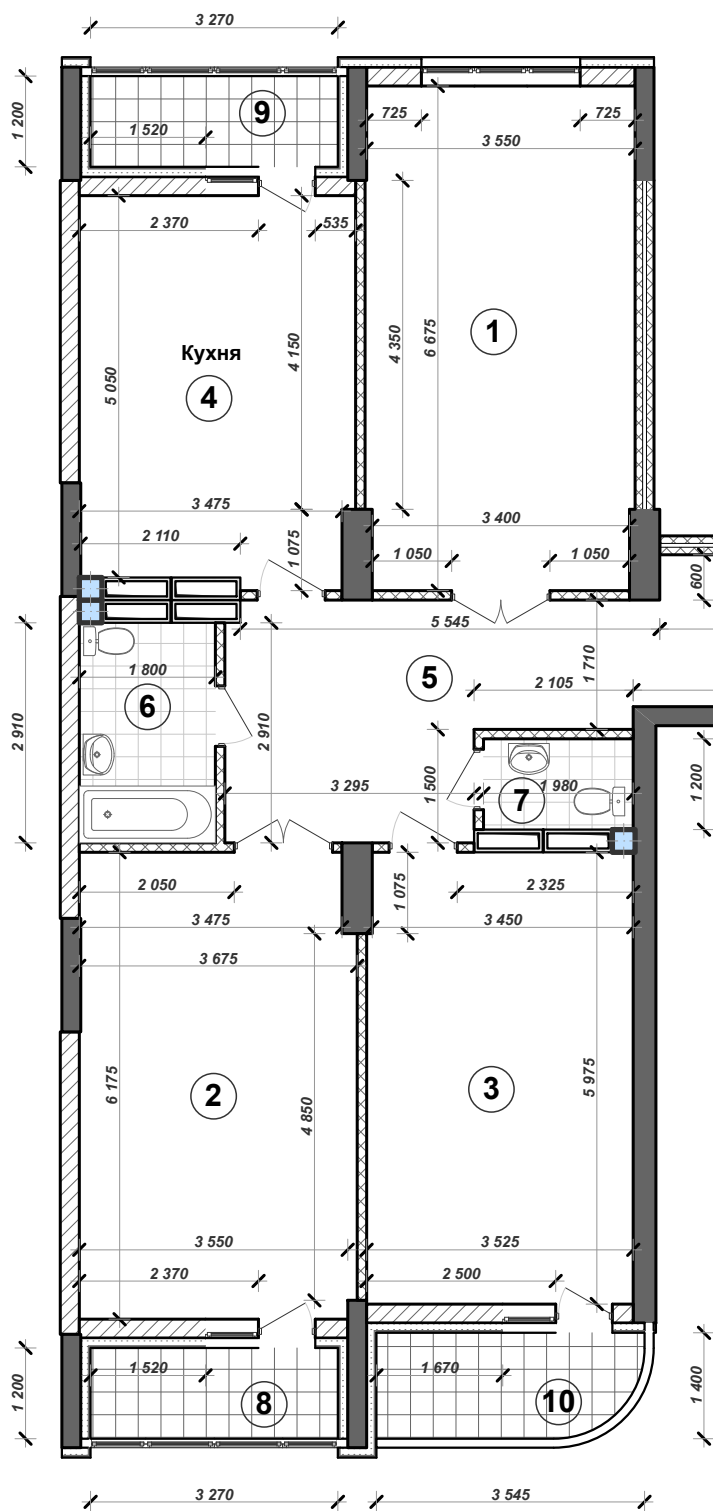
ГИП

Петренко П.В.

Жилой комплекс с объектами обслуживания населения по ул. О.Трутенка 3, в Голосеевском районе г.Киева

Планировочное решение

квартира 3В секция "Ж" дома №1 на этажах с 13 по 22



3В

67.00
124.75

Экспликация помещений

номер	наименование	площадь
1	гостиная	23.60 м ²
2	спальная комната	22.40 м ²
3	детская комната	21.00 м ²
4	кухня	18.50 м ²
5	коридор	21.45 м ²
6	ванна комната	5.25 м ²
7	туалет	2.40 м ²
8	лоджия (k=1)	3.90 м ²
9	лоджия (k=1)	3.90 м ²
10	лоджия (k=0,5)	4.65 м ²

Общая площадь квартиры: 124,75 м²

Жилая площадь квартиры: 67,00 м²

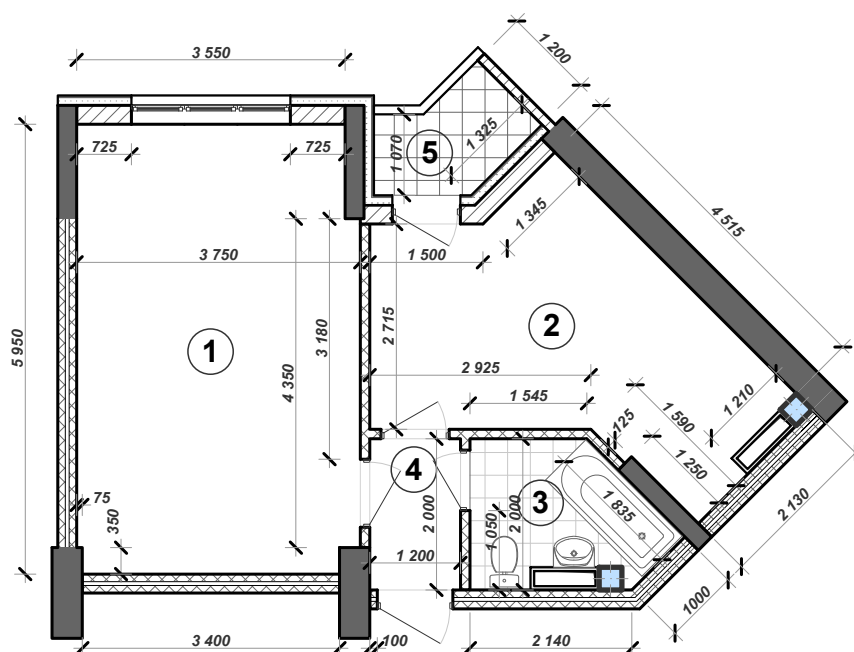
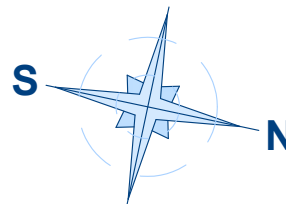
ГИП

Петренко П.В.

Жилой комплекс с объектами обслуживания населения по ул. О.Трутенка 3, в Голосеевском районе г.Киева

Планировочное решение

квартира 1Г секция "Ж" дома №1 на этажах с 3 по 12



1Г

21.95
44.85

Экспликация помещений

номер	наименование	площадь
1	жилая комната	21.95 m ²
2	кухня	15.00 m ²
3	ванная комната	4.25 m ²
4	коридор	2.40 m ²
5	лоджия (k=0,5)	2.45 m ²

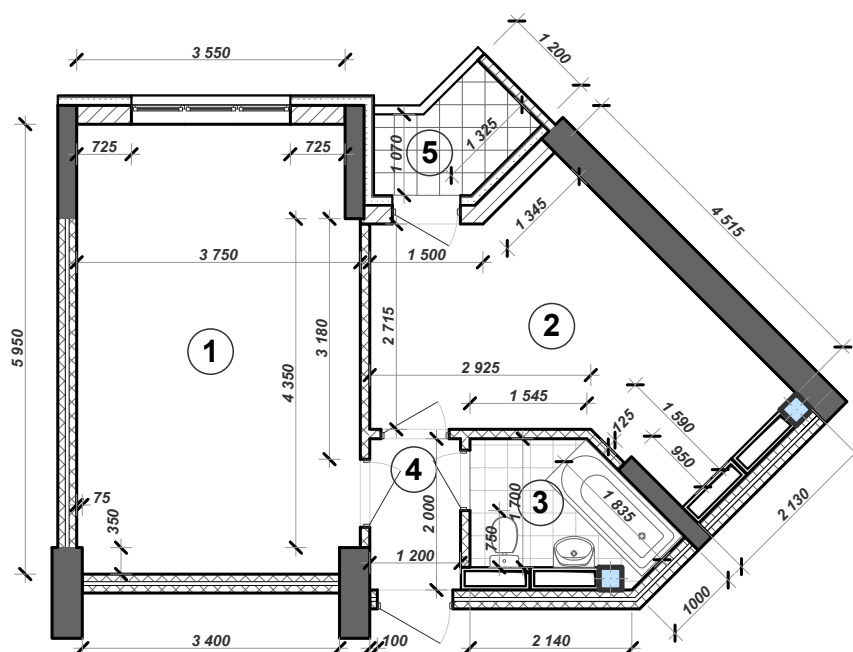
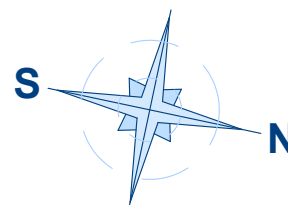
Общая площадь квартиры: 44,85 м²

Жилая площадь квартиры: 21,95 м²

Жилой комплекс с объектами обслуживания населения по ул. О.Трутенка 3, в Голосеевском районе г.Киева

Планировочное решение

квартира 1Г секция "Ж" дома №1 на этажах с 13 по 22



1Г

21.95
44.35

Экспликация помещений

номер	наименование	площадь
1	жилая комната	21.95 м ²
2	кухня	14.75 м ²
3	ванная комната	4.00 м ²
4	коридор	2.40 м ²
5	лоджия (k=0,5)	2.45 м ²

Общая площадь квартиры: 44,35 м²

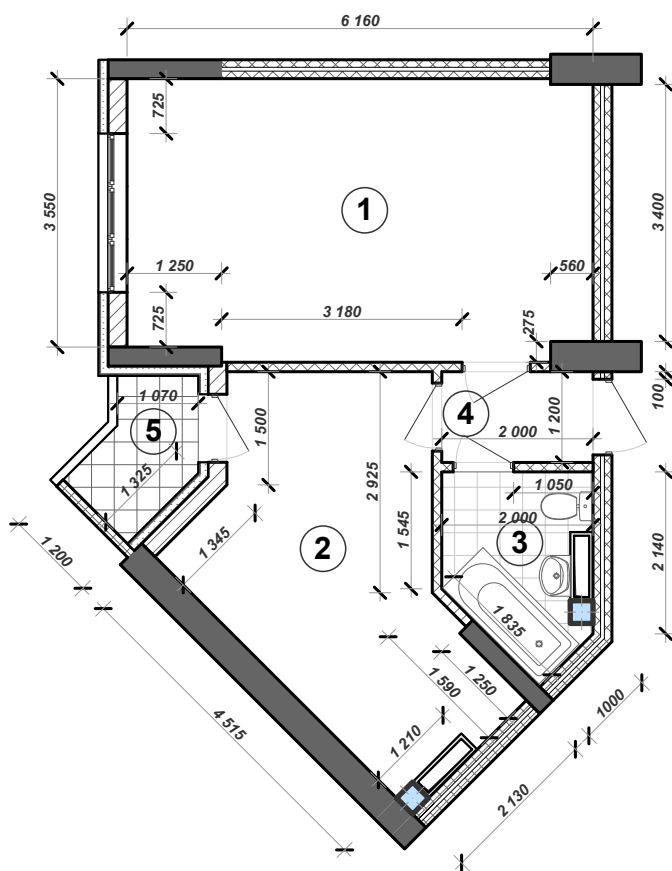
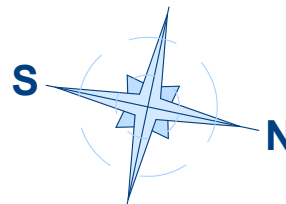
Жилая площадь квартиры: 21,95 м²

Жилой комплекс с объектами обслуживания населения

по ул. О.Трутенка 3, в Голосеевском районе г.Киева

Планировочное решение

квартира 1Д секция "Ж" дома №1 на этажах с 3 по 12



Экспликация помещений

номер	наименование	площадь
1	жилая комната	22.65 m ²
2	кухня	15.00 m ²
3	ванная комната	4.25 m ²
4	коридор	2.40 m ²
5	лоджия (k=0,5)	2.45 m ²

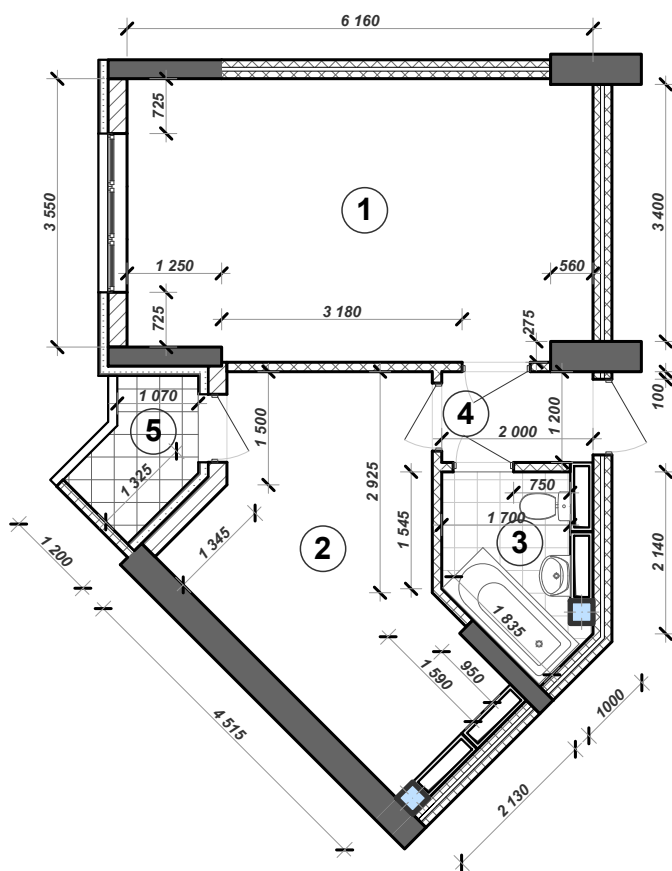
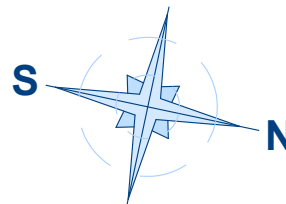
Общая площадь квартиры: 45,55 м²

Жилая площадь квартиры: 22,65 м²

Жилой комплекс с объектами обслуживания населения по ул. О.Трутенка 3, в Голосеевском районе г.Киева

Планировочное решение

квартира 1Д секция "Ж" дома №1 на этажах с 13 по 22



1Д
22.65
45.05

Экспликация помещений

номер	наименование	площадь
1	жилая комната	22.65 m ²
2	кухня	14.75 m ²
3	ванна комната	4.00 m ²
4	коридор	2.40 m ²
5	лоджия (k=0,5)	2.45 m ²

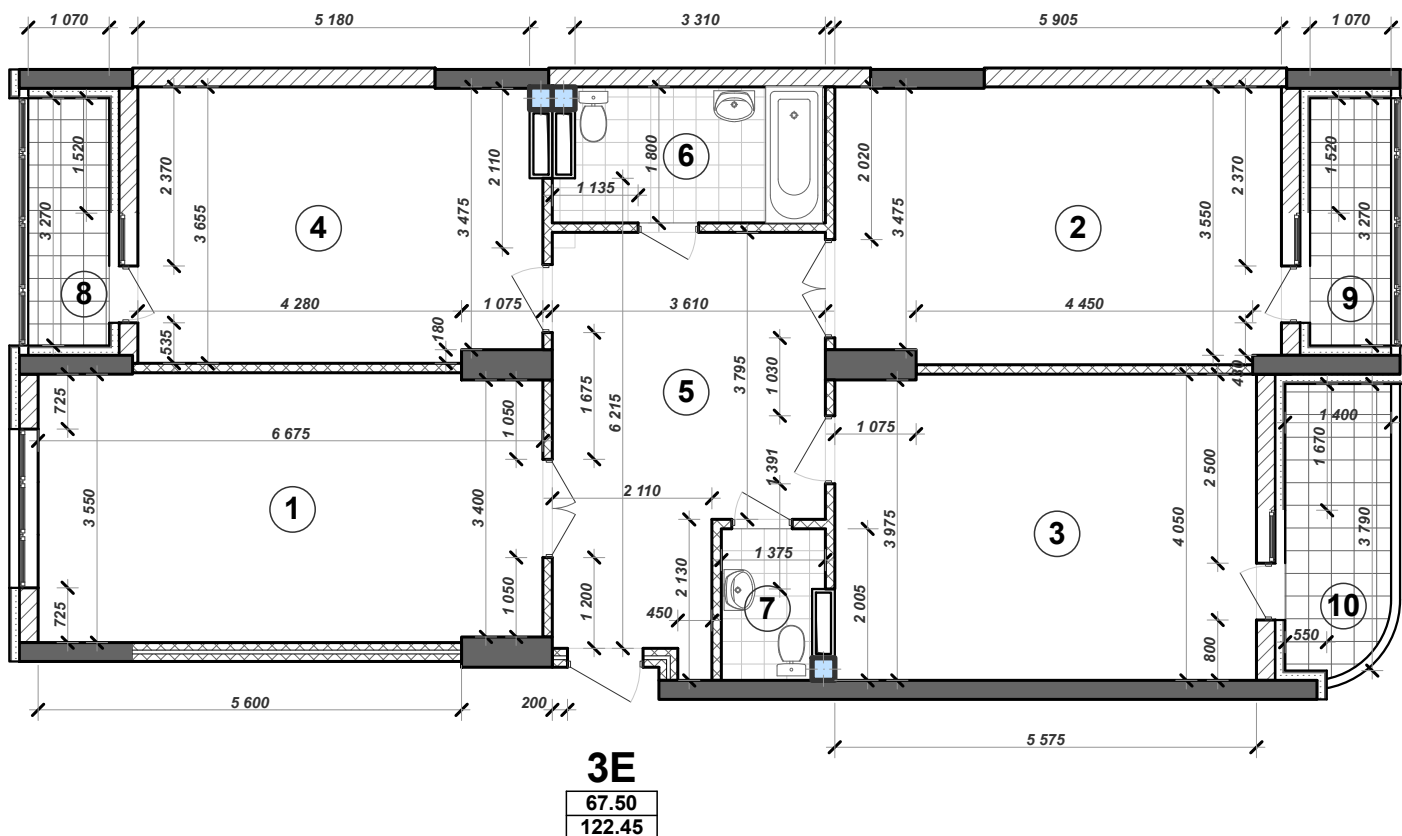
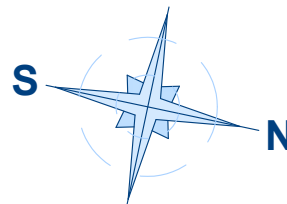
Общая площадь квартиры: 45,05 м²

Жилая площадь квартиры: 22,65 м²

**Жилой комплекс с объектами обслуживания населения
по ул. О.Трутенка 3, в Голосеевском районе г.Киева**

Планировочное решение

квартира 3Е секция "Ж" дома №1 на этажах с 3 по 12



Экспликация помещений

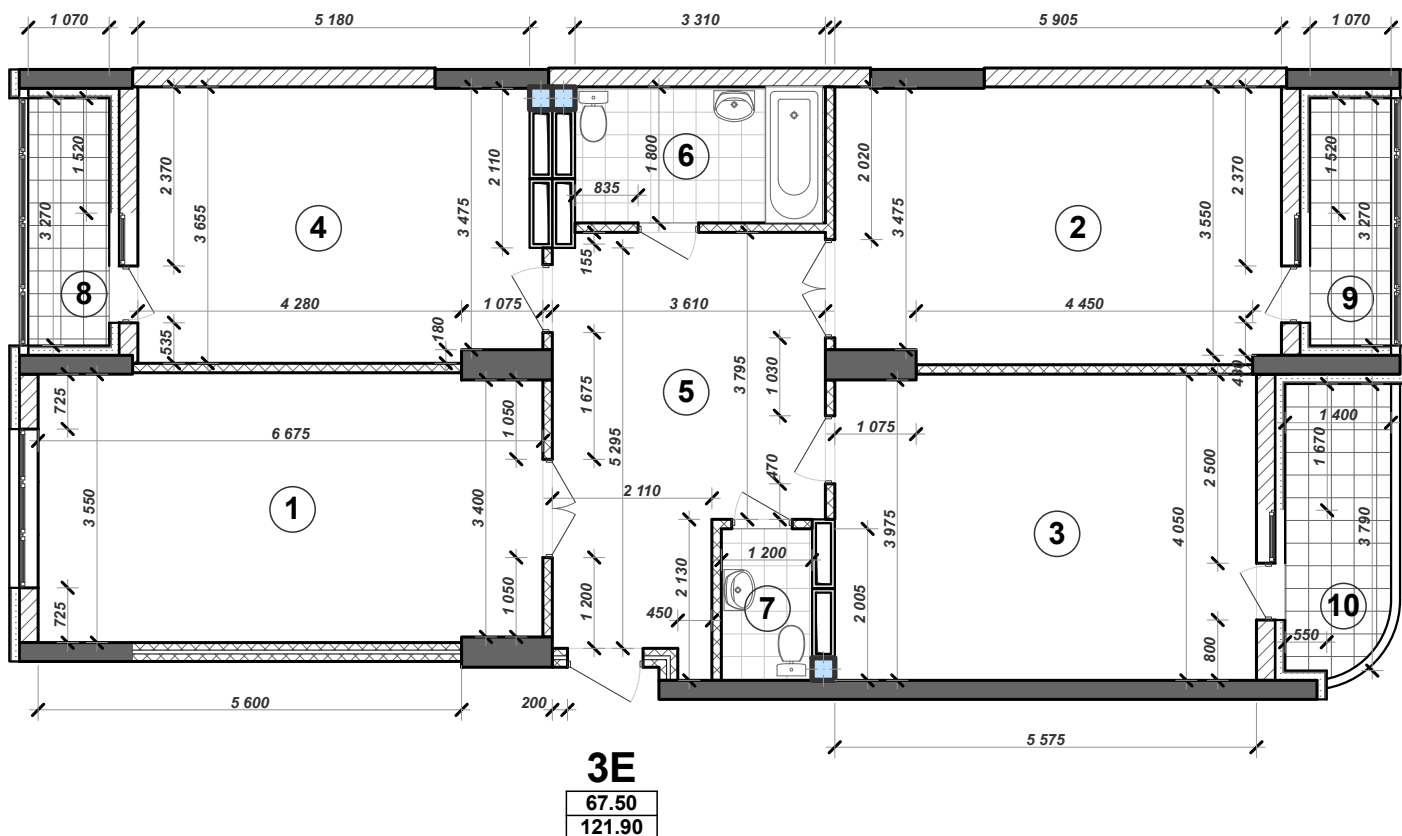
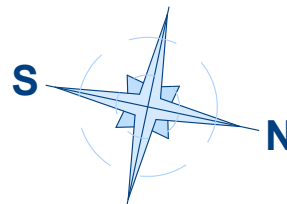
номер	наименование	площадь
1	гостиная	23.60 м ²
2	спальная комната	21.40 м ²
3	детская комната	22.50 м ²
4	кухня	19.15 м ²
5	коридор	17.45 м ²
6	ванна комната	6.15 м ²
7	туалет	2.55 м ²
8	лоджия (k=1)	3.50 м ²
9	лоджия (k=1)	3.50 м ²
10	лоджия (k=0,5)	5.20 м ²

Общая площадь квартиры: 122,45 м²
Жилая площадь квартиры: 67,50 м²

**Жилой комплекс с объектами обслуживания населения
по ул. О.Трутенка 3, в Голосеевском районе г.Киева**

Планировочное решение

квартира 3Е секция "Ж" дома №1 на этажах с 13 по 22



Экспликация помещений

номер	наименование	площадь
1	гостиная	23.60 m ²
2	спальная комната	21.40 m ²
3	детская комната	22.50 m ²
4	кухня	19.00 m ²
5	коридор	17.45 m ²
6	ванна комната	5.95 m ²
7	туалет	2.40 m ²
8	лоджия (k=1)	3.50 m ²
9	лоджия (k=1)	3.50 m ²
10	лоджия (k=0,5)	5.20 m ²

Общая площадь квартиры: 121,90 м²
Жилая площадь квартиры: 67,50 м²