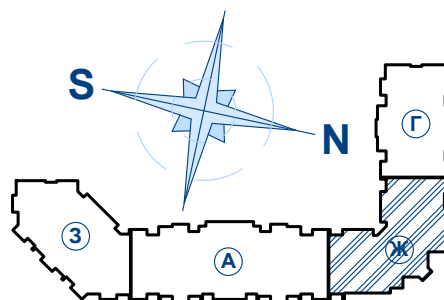
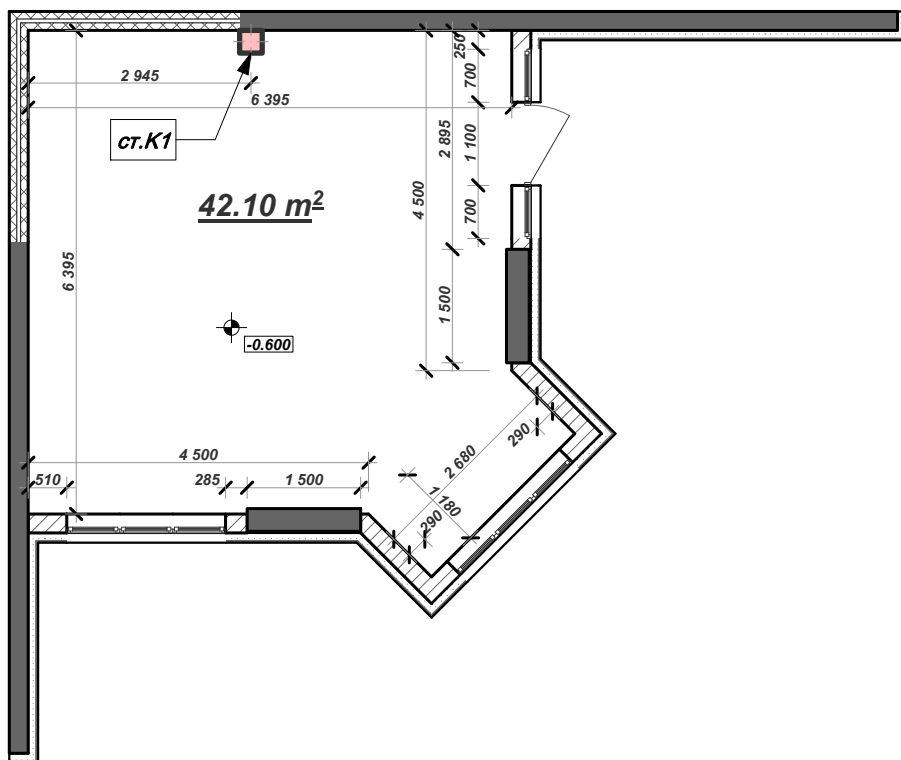




Жилой комплекс с объектами обслуживания населения  
по ул. О.Трутенка 3, в Голосеевском районе г.Киева

**Планировочное решение**

офис №2 на первом этаже секции "Ж" дома №1

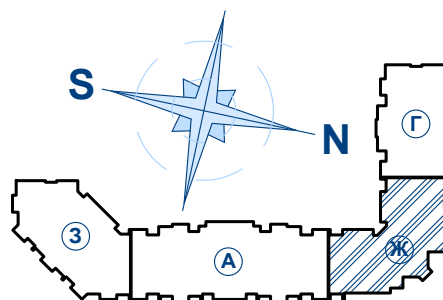
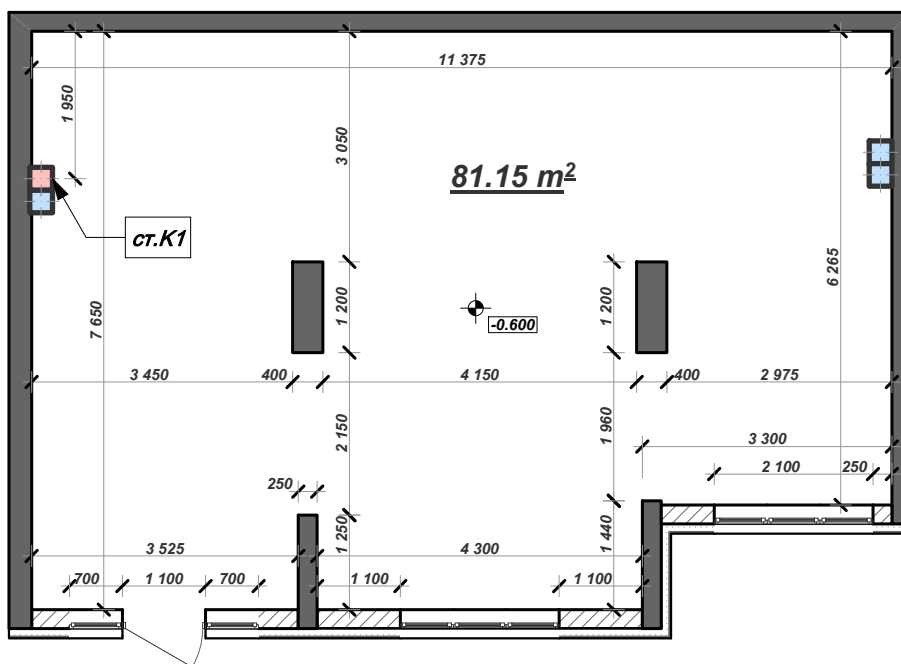


Общая площадь офиса: 42.10 м<sup>2</sup>

**Жилой комплекс с объектами обслуживания населения  
по ул. О.Трутенка 3, в Голосеевском районе г.Киева**

**Планировочное решение**

**офис №3 на первом этаже секции "Ж" дома №1**

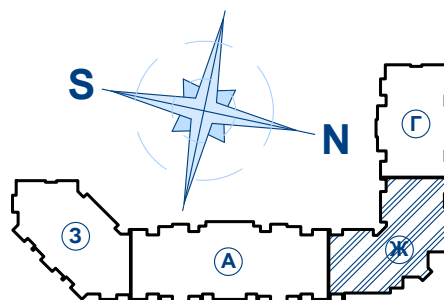
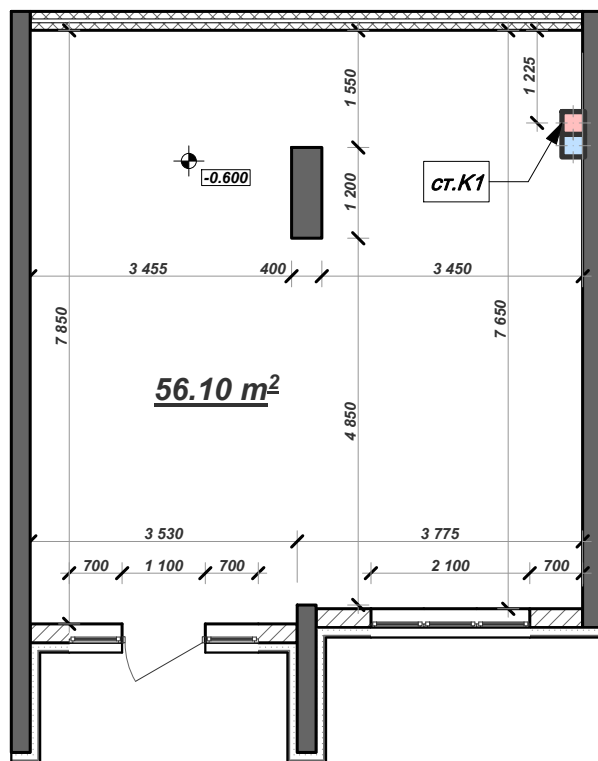


Общая площадь офиса: 81.15 м<sup>2</sup>

**Жилой комплекс с объектами обслуживания населения  
по ул. О.Трутенка 3, в Голосеевском районе г.Киева**

**Планировочное решение**

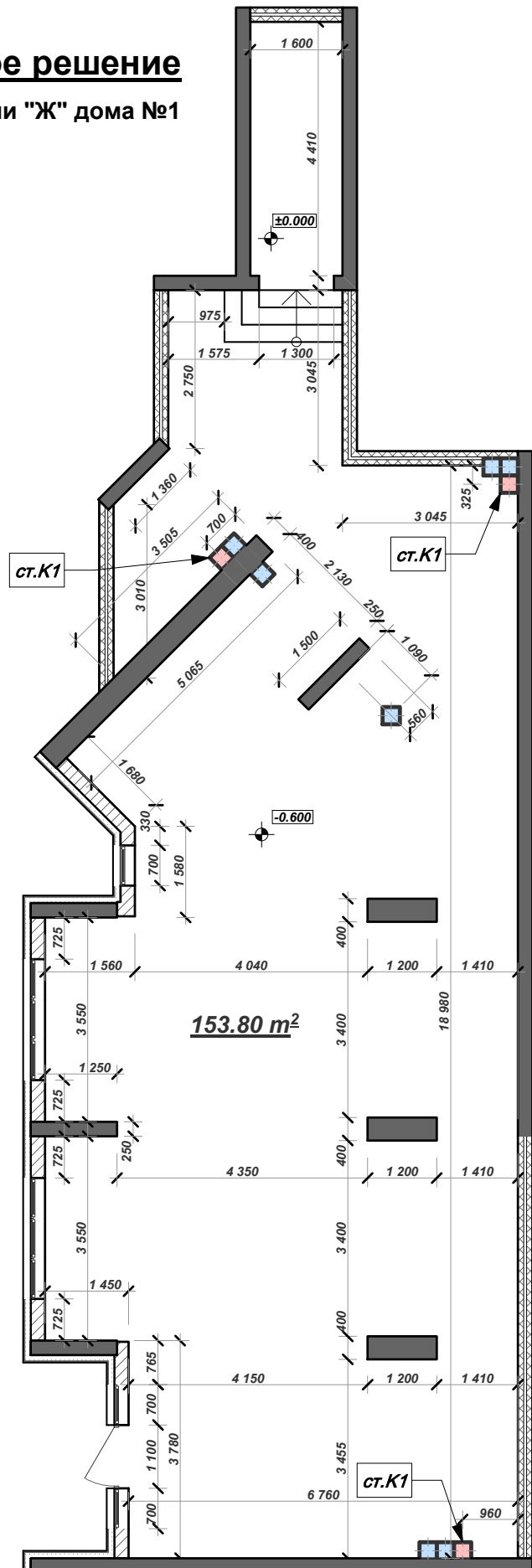
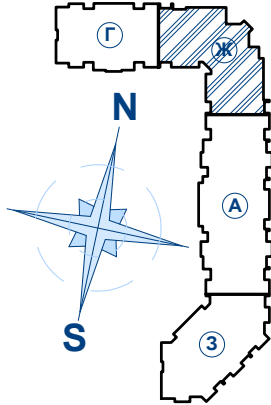
**офис №4 на первом этаже секции "Ж" дома №1**



Общая площадь офиса: 56.10 м<sup>2</sup>

**Жилой комплекс с объектами обслуживания населения  
по ул. О.Трутенка 3, в Голосеевском районе г.Киева**

**Планировочное решение  
офис №5 на первом этаже секции "Ж" дома №1**

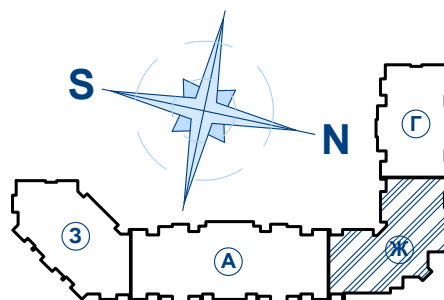
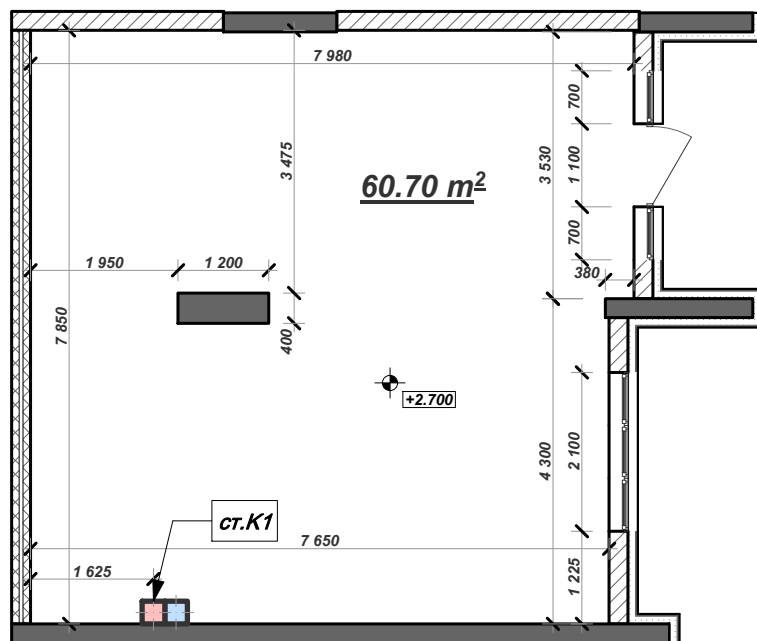


Общая площадь офиса: 153.80 м²

**Жилой комплекс с объектами обслуживания населения  
по ул. О.Трутенка 3, в Голосеевском районе г.Киева**

**Планировочное решение**

**офис №1 на втором этаже секции "Ж" дома №1**

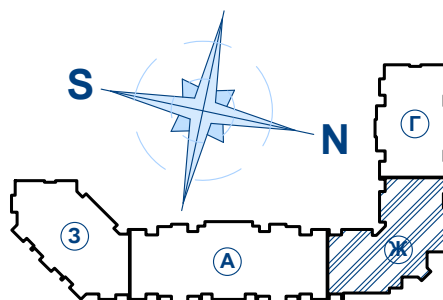
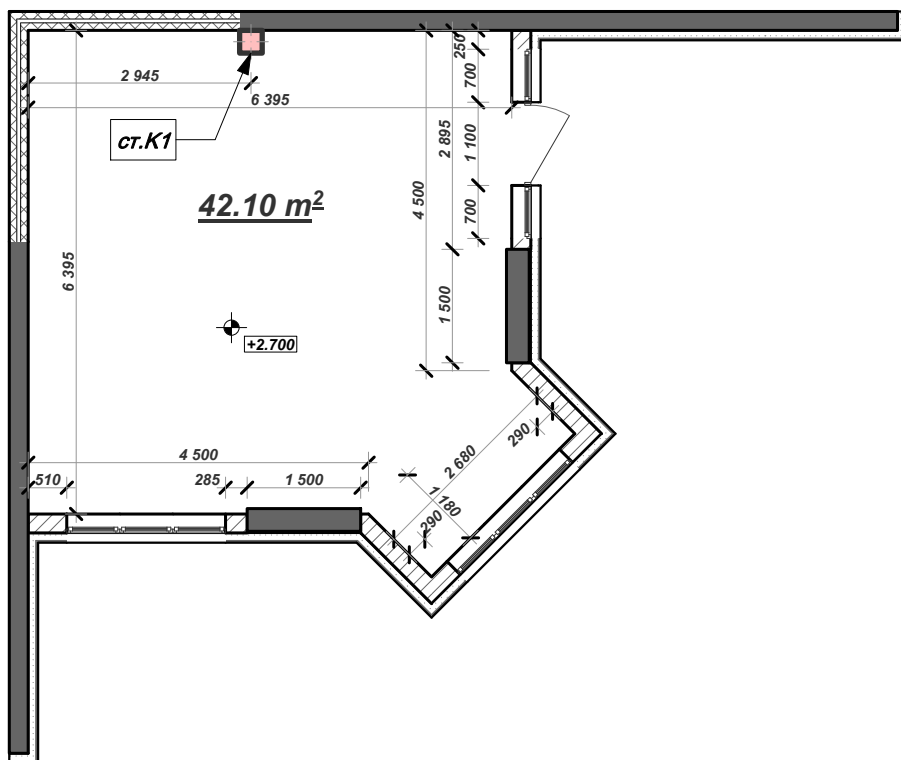


Общая площадь офиса: 60.70 м<sup>2</sup>

**Жилой комплекс с объектами обслуживания населения  
по ул. О.Трутенка 3, в Голосеевском районе г.Киева**

**Планировочное решение**

**офис №2 на втором этаже секции "Ж" дома №1**

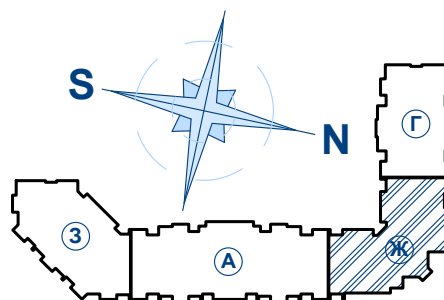
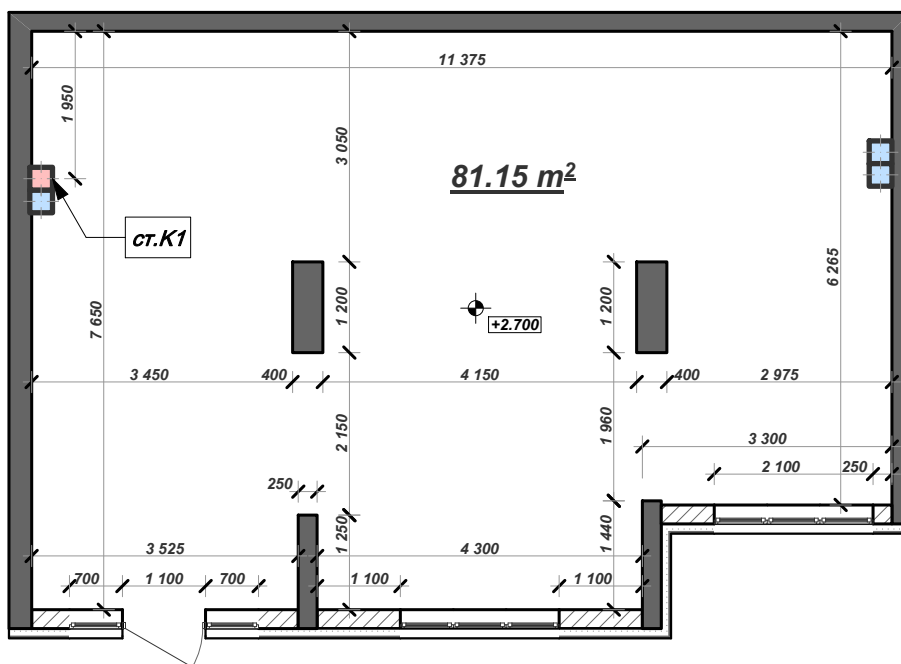


Общая площадь офиса: 42.10 м<sup>2</sup>

**Жилой комплекс с объектами обслуживания населения  
по ул. О.Трутенка 3, в Голосеевском районе г.Киева**

**Планировочное решение**

**офис №3 на втором этаже секции "Ж" дома №1**



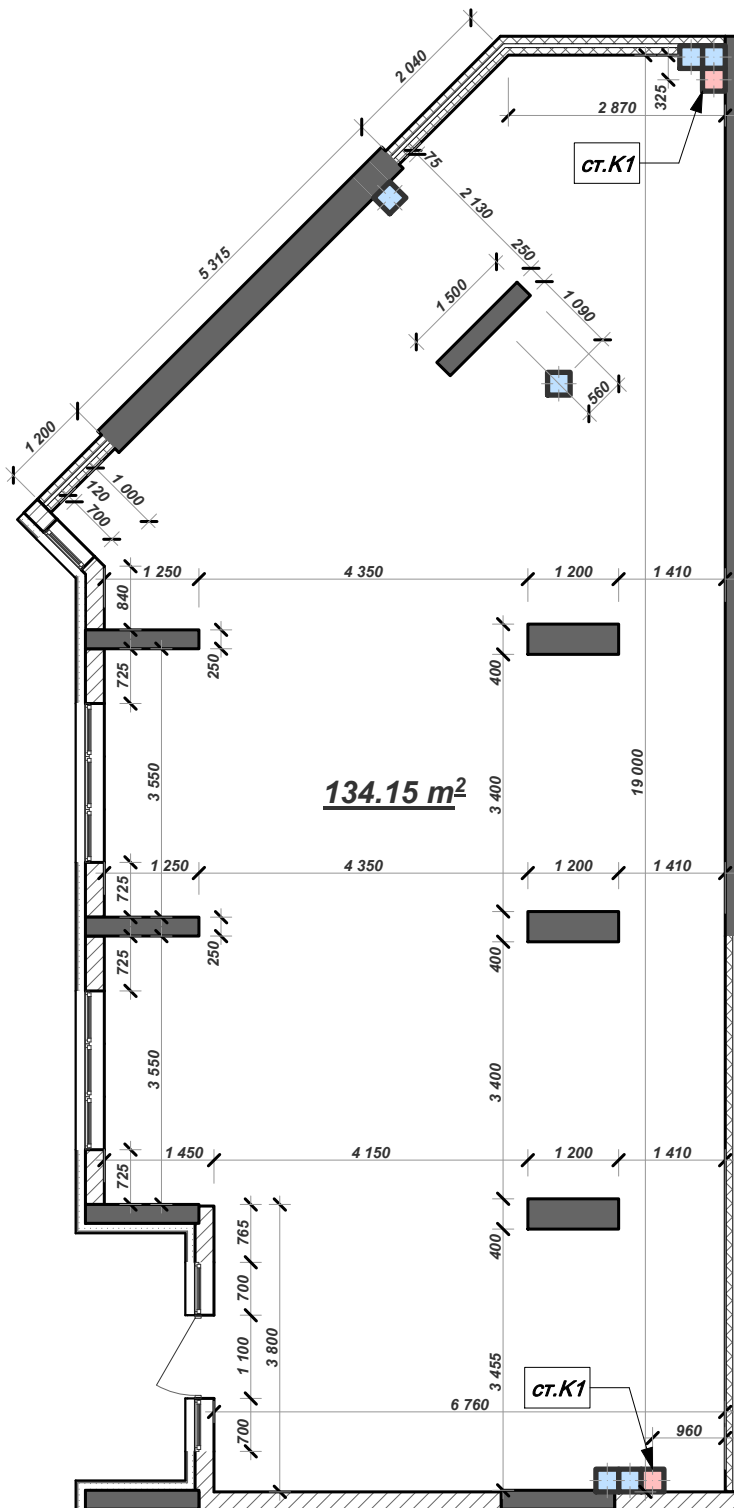
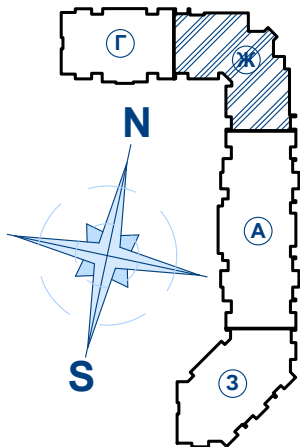
Общая площадь офиса: 81.15 м<sup>2</sup>



Жилой комплекс с объектами обслуживания населения  
по ул. О.Трутенка 3, в Голосеевском районе г.Киева

**Планировочное решение**

офис №5 на втором этаже секции "Ж" дома №1

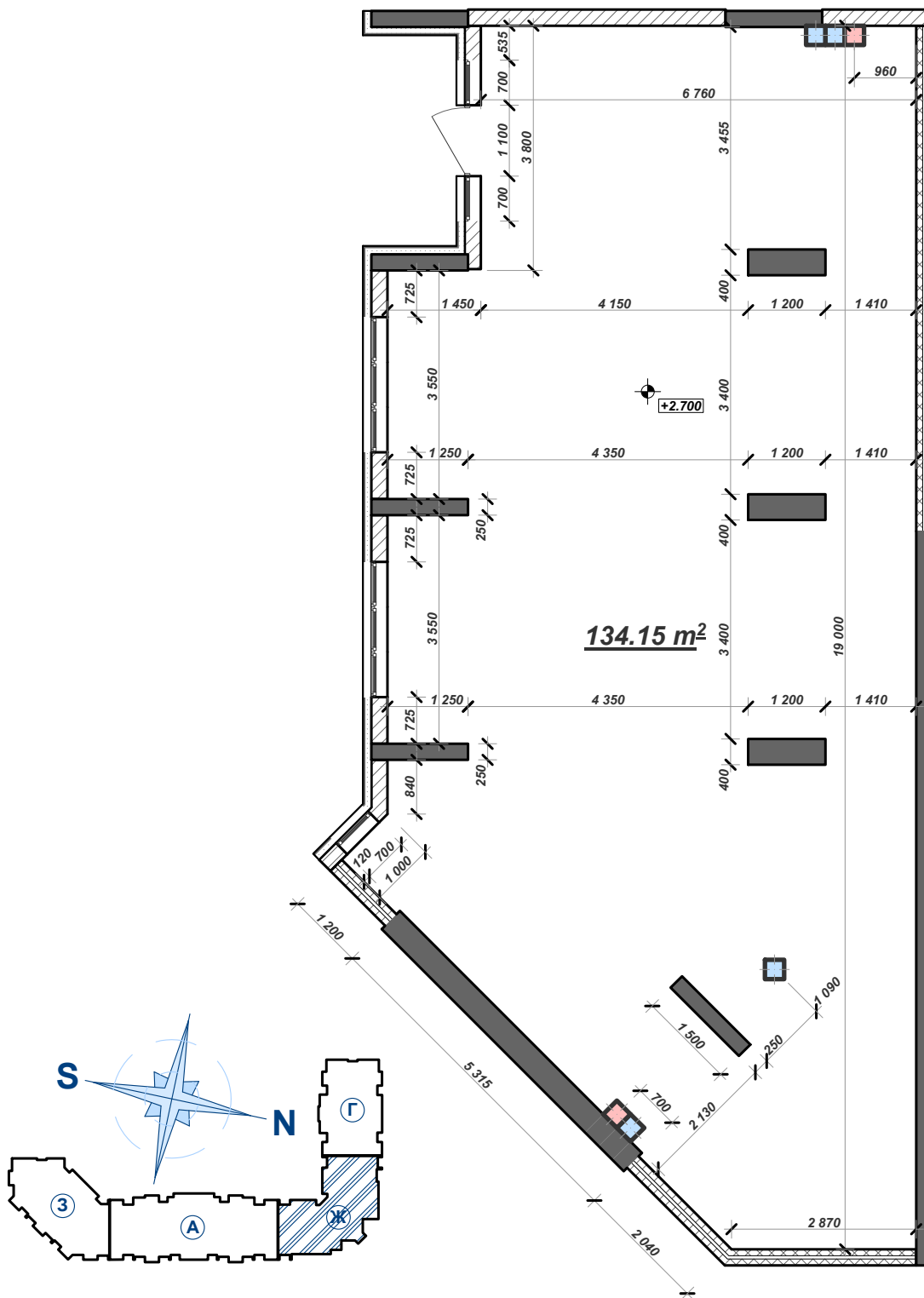


Общая площадь офиса: 134.15 м<sup>2</sup>

Жилой комплекс с объектами обслуживания населения  
по ул. О.Трутенка 3, в Голосеевском районе г.Киева

**Планировочное решение**

офис №6 на втором этаже секции "Ж" дома №1



Общая площадь офиса: 134.15 м<sup>2</sup>